



ニコセミコンダクター MOSFET



株式会社 セイワ

本社:03-5828-6781

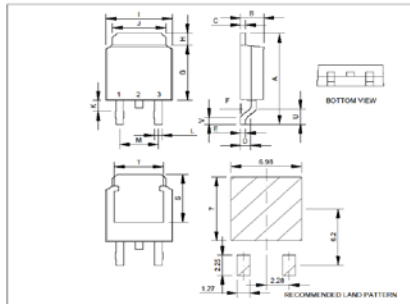
関西支社:0742-35-9277

	Device	Package	Confi guration	Type	ESD Diode	Schottky Diode	V _{DS} (V)	V _{GS} (±V)	I _D (A)	R _{DS(on)} mΩ max at		V _{ES} (th) max	Typical Ciss (pF)	Typical Crss (pF)	Typical Qg (nC)	Typical Qgd (nC)
										10V	4.5V					
U.D.	P0610BTF	TO-220F	Single	N	No	No	100	20	68	6	8	2.3	6300	219	120	38
U.D.	P0610BT	TO-220	Single	N	No	No	100	20	125	6	8	2.3	6188	233	121	30
U.D.	P1006BTF	TO-220F	Single	N	No	No	60	20	47	10	13	2.3	1836	136	41	11.6
U.D.	P1006BT	TO-220	Single	N	No	No	60	20	-61	10	13	2.3	~1836	~136	~41	~11.6
U.D.	P1006BD	TO-252	Single	N	No	No	60	20	66	10	13	2.3	1920	140	42	12
NEW !!	P2610BTF	TO-220F	Single	N	No	No	100	20	24	26.8	35	2.3	1900	92	41.5	11.6

Package Dimension

TO-252 (DPAK) MECHANICAL DATA

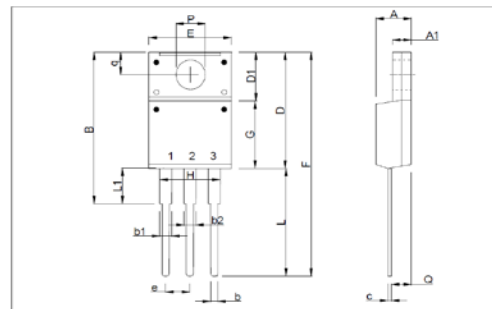
Dimension	mm			Dimension	mm		
	Min.	Typ.	Max.		Min.	Typ.	Max.
A	8.9	10	10.41	J	4.8		5.64
B	2.1	2.2	2.4	K	0.15		1.1
C	0.4	0.5	0.61	L	0.4	0.76	0.89
D	0.82	1.2	1.5	M	4.2	4.58	5
E	0.4	0.5	0.61	S	4.9	5.1	5.3
F	0		0.2	T	4.6	4.75	5.44
G	5.3	6.1	6.3	U	1.4		1.78
H	0.9		1.7	V	0.55	1.25	1.7
I	6.3	6.5	6.8				



Package Dimension

TO-220F (3-Lead) MECHANICAL DATA

Dimension	mm			Dimension	mm		
	Min.	Typ.	Max.		Min.	Typ.	Max.
A	4.4		4.93	e	2.34		2.74
A1	2.34		3.1	F	27.2		30.8
B	18.8		20	G	7.7		9.39
b	0.65		1	H	6.18		6.92
b1	0.93		1.5	L	12.7		14.2
b2	0.95		1.5	L1	2.88		3.7
c	0.4		1	P	2.98		3.7
D	13.5		16.4	Q	2.3		2.96
D1	6.48		6.95	q	3.1		3.8
E	0.8		10.4				



掲載している製品はラインナップの一部です。他ご要望の製品がございましたら、営業までご連絡ください。