

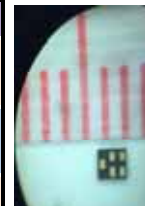
# SHOULDER社 SAW 小型CSP製品

SHOULDER社は各種 SAW製品を設計開発製造する中国メーカー。

スマートフォン、スマートウォッチ、ウェアラブル機器に使用される小型のCSP (Chip Size Package)製品を多数ラインナップしています。

各種スマートフォン用LTE、WLAN、BluetoothバンドのSAWや、またGNSS用途 (GPS, GLONASS、COMPASS, BEIDO) のSAWとして使用されています。データシート、見積もり等のご要望は気軽にお願します。

| CSP | 型番          | 製品特性   | パッケージサイズ(mm) |
|-----|-------------|--|--------------|
|     | HDF1588E-B5 | <ul style="list-style-type: none"> <li>Low-loss RF GPS + COMPASS + GLONASS filter</li> <li>Usable passband: 2.0 MHz for GPS, 4.092 MHz for COMPASS and 8.34 MHz for GLONASS</li> </ul>   | 1.1 × 0.9    |
|     | HDF1588E-B2 | <ul style="list-style-type: none"> <li>Impedance 50 ohm input and output</li> <li>Unbalanced to unbalanced operation</li> <li>RoHS compatible</li> </ul>   | 1.4 × 1.1    |
|     | HDF1575A-B2 | <ul style="list-style-type: none"> <li>SAW filter for GPS.</li> <li>High stability and reliability with good performance and no adjustment.</li> <li>Narrow and sharp pass band characteristics.</li> <li>Low insertion loss and deep stop band attenuation for interference.</li> </ul> | 1.4 × 1.1    |
|     | HDF1575A-B5 | <ul style="list-style-type: none"> <li>Low loss SAW filter for GPS</li> <li>RoHS compatible</li> </ul>   | 1.1 × 0.9    |
|     | HDF2442E-B2 | <ul style="list-style-type: none"> <li>Low-loss RF filter for Bluetooth/WLAN with LTE Band 7/40 coexistence</li> <li>Impedance 50 ohm input and output.</li> <li>Unbalanced to unbalanced operation.</li> </ul>  | 1.4 × 1.1    |
|     | HDF2442E-B5 | <ul style="list-style-type: none"> <li>Useable passband 78MHz.</li> <li>RoHS compatible.</li> </ul>  | 1.1 × 0.9    |



| SAWリゾネータ | 中心周波数     | パッケージ一覧                                   |
|----------|-----------|---|
|          | 433.92MHZ | S2016,S8, S6, S4 ,S3, S20, D11, F11, TO39 |
|          | 315MHZ    | S2016,S8, S6, S4 ,S3, S20, D11, F11, TO39 |
|          | 418MHZ    | S2016,S8, S6, S4 ,S3, S20, D11, F11, TO39 |
|          | 390MHZ    | S6, S4 ,S3, S20, D11, F11, TO39           |
|          | 403.55MHZ | S6, S4 ,S3, S20, D11, F11, TO39           |



その他の周波数もカスタム対応可能です。

S2016  
2.0mm × 1.6mm